

# \* Royal News Riddes \*

# APROZ

## \* À LA DÉCOUVERTE DE L'USINE D'EAUX MINÉRALES \*



Aproz,  
sources  
minérales.

Dans le cadre du projet "Vivre dans sa région", la classe de 5H de Mandy Disière et Laetitia Vouillamoz est partie à la découverte de l'usine d'eaux minérales d'Aproz.

Envie de découvrir cette entreprise? Suivez le guide!

L'usine d'Aproz est la plus grande usine d'embouteillage d'eaux minérales et de sirops en Suisse.

Elle a été fondée le 11 août 1947 par Otto Bumann et Otto Matter.

Hé oui, ils avaient tous les deux le même prénom!!!

EL, DSS et MDSL

**EXCLUSIVE  
EXCLUSIVE  
EXCLUSIVE**



Pourquoi avoir choisi  
Aproz comme lieu de  
production ?

Otto et Otto ont découvert une source d'eau. Ils ont apprécié son goût et on décidé de la mettre en bouteille (société SEBA).

Ils vendaient cette eau dans des cafés à Genève. Ensuite, Migros a racheté l'entreprise en 1958.

Aproz fait partie du Fresh Food & Beverage Group de Migros.

C'est qui le chef, comment  
s'appelle-t-il ?

L'entreprise a longtemps été dirigée par Michel Charbonnet. Actuellement c'est Damien Richard qui est le chef d'usine.

LFB, BAC et AG

**EXCLUSIVE  
EXCLUSIVE  
EXCLUSIVE**

UN APRÈS-MIDI À LA DÉCOUVERTE D'UNE USINE DE LA RÉGION

Où vendez-vous les bouteilles ? Valais, Suisse, en Europe, dans le monde entier ?

Les bouteilles d'eau et sirops sont essentiellement vendues en Suisse par la Migros.

Ils ont essayé d'en vendre en Asie, mais cela n'a pas fonctionné à cause du transport entre autres.



Pourquoi avoir choisi ce logo pour l'entreprise ? Quelle est sa signification ?



Le logo représente une montagne d'où vient la source d'eau.

Le carré symbolise l'entreprise, autrement dit le fait que l'eau est transformée/embouteillée dans l'entreprise d'Aproz.

Le logo se termine en une goutte d'eau pour dire qu'elle est prête à être consommée par les consommateurs.

Comment l'eau arrive à Aproz ?

**1 source = 1 marque**

Il faut savoir qu'une source est égale à une marque.

L'eau vient de la montagne. Elle vient des pluies et fontes des glaces. Elle passe à travers la roche et forme des nappes souterraines.

L'entreprise puise donc l'eau dans ces sortes de petits lacs.

LFB, BAC et AG

Pour le prochain article, nous allons nous intéresser aux employés de l'entreprise d'Aproz.

Pour commencer, on s'intéresse à la localisation des employés et à l'heure à laquelle ils commencent.

Ils habitent, pour la grande partie, proche d'Aproz. Ils habitent essentiellement en Suisse et dans la région du Valais. Mais comme Aproz appartient au grand groupe Migros, il y a également des personnes de France voire d'ailleurs.



Image prise sur google maps, 18.05.2026

A quelle heure commence le travail le matin et l'après-midi ?

La production se fait par travail en équipe avec horaire successif. La première équipe commence à 6h. La deuxième équipe commence à 14h00. La troisième équipe commence à 22h00.

Les postes d'administration travaillent de 7h00 à 17h00.

LR

L'entreprise d'Aproz est une très grande entreprise. Il est donc intéressant de se poser la question suivante:

Combien y a-t-il d'employés ?

Il y a 163 employés il y a beaucoup d'employés.

Comme nous l'avons vu plus haut, beaucoup d'employés habitent dans la région. Du coup, comment les employés se rendent-ils au travail ? en vélo ? en train ? ou en voiture ?

Essentiellement en voiture, il y a un grand parking. Et s'ils sont près de l'usine d'Aproz, ils peuvent même aller à pied.

Avec un si grand nombre d'employés, l'ambiance est-elle agréable pour travailler ? Il semblerait que oui, car l'employé, Sébastien Roux, qui travaille de puis ses 35ans dans l'entreprise nous dit qu'il y a une très bonne ambiance et qu'il est ravi de travailler dans cette entreprise.

AL, et EA.

Avec ce nombre important d'employés, il serait intéressant de savoir ce qu'ils peuvent bien faire comme travail.

Dans l'entreprise il y a environ une quarantaine de postes différents. C'est énorme!

Il y a les cuisiniers, mécaniciens, électriciens, technologues, chercheurs, secrétaires, ouvriers, ...

Il y a donc beaucoup de métiers dans l'entreprise.

Certains postes peuvent être plus ennuyeux que d'autres.

Les postes à la chaîne, comme à l'époque, sont plus ennuyeux mais ils n'existent pas ou plus.

Les postes sont donc de moins en moins ennuyeux. Les employés ne peuvent pas travailler chez eux sans une véritable formation et un diplôme.

BR

### Les protections

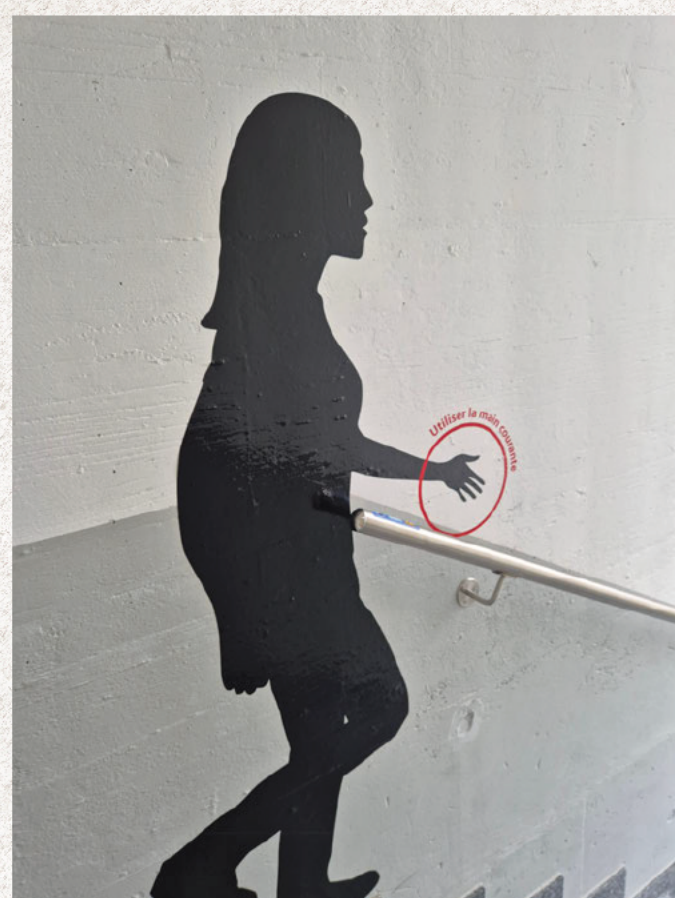
En parcourant les différents lieux, on peut voir que la sécurité est très importante.

Par exemple, sur chaque escalier il y a des dessins ou mots nous disant de bien nous tenir à la main courante. Cela évite que l'on tombe.

Par exemple, devant chaque nouvelle pièce, il y a des panneaux de sécurité, comme sur la photo.



MB/ NG. Mars 2026  
Source: équipe photos ED/ LT/



Source: équipe photos ED/ LT/  
MB/ NG. Mars 2026

La sécurité est importante pour les employés. Ils doivent donc s'habiller avec des habits spéciaux.

Il faut:

- des lunettes de sécurité
- des chaussures de sécurité (bout dur, résistant à différentes agressions extérieures (chaud, produits) pour protéger le pied, antidérapant)
- pantalon obligatoire (aucun short ou jupe possible)
- gilet jaune (pour être visible).
- charlotte pour les cheveux et les barbes.



Source: équipe photos ED/ LT/  
MB/ NG. Mars 2026



Source: équipe photos ED/ LT/  
MB/ NG. Mars 2026



Source: équipe photos ED/ LT/  
MB/ NG. Mars 2026

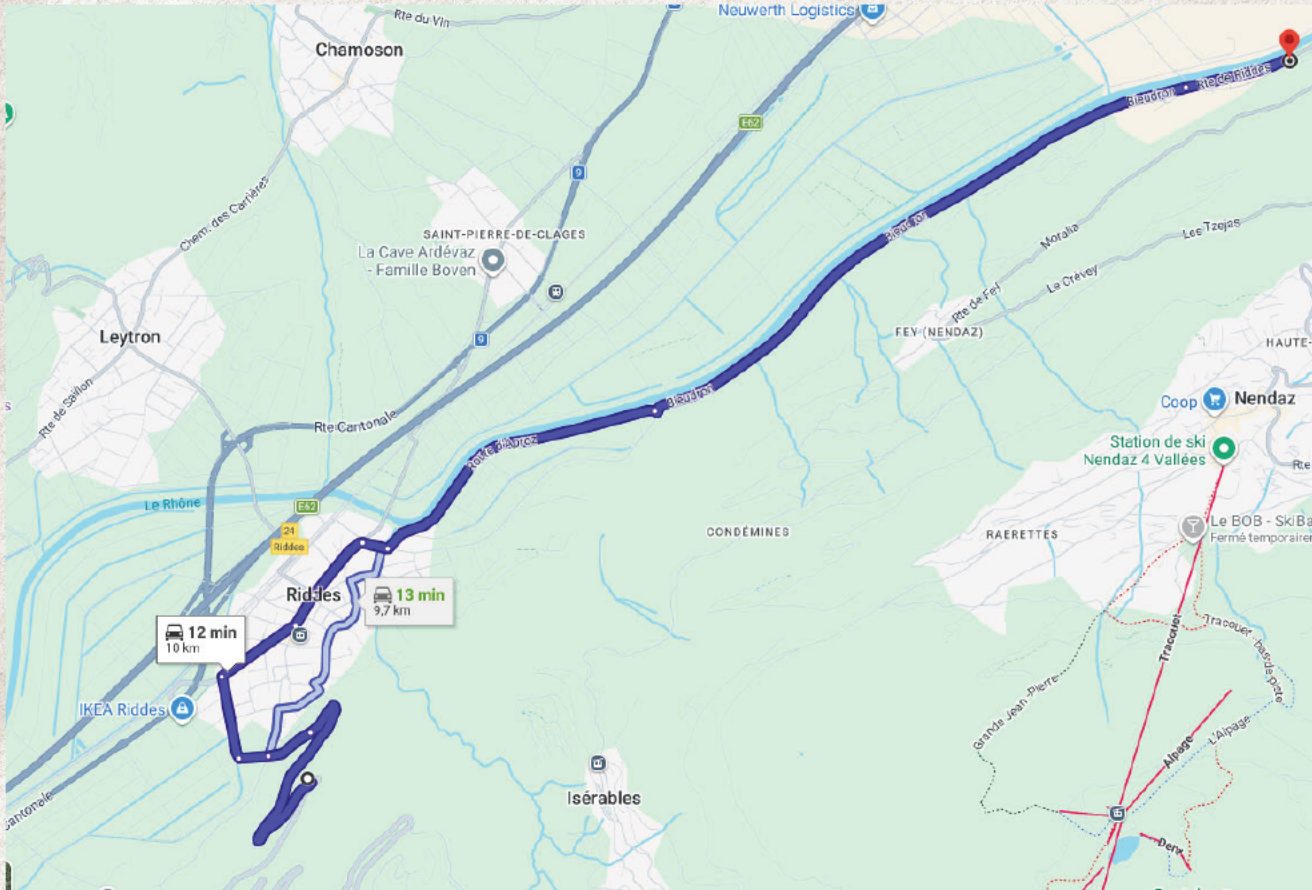
SF



Source: équipe photos ED/ LT/ MB/  
NG. Mars 2026

### Comment se rendre à Aproz depuis Riddes?

On part de l'école et on prend la route d'Aproz, on longe le Rhône. L'usine est à droite de la route de Riddes.



Source: google maps [18.05.26]

### Combien de temps faisons-nous le chemin Riddes Aproz ?

Si nous prenons le car, nous faisons 17 min.

Si nous prenons la voiture, nous faisons 12 min.

Si nous allons à pied, nous faisons 1h et 56 min.

Si nous allons en vélo 26 minutes.

Nous y sommes allés finalement en bus en 13 minutes.



Source: équipe photos LV. Mars 2026

ED, GM et SF

Pour le prochain article, nous allons nous intéresser à la production.

### La production

#### Combien de bouteilles sont produites à la journée ?

Environ 1 million de bouteilles par jour.

100'000 bouteilles à l'heure.

Depuis la parution de notre livre de géo, ils ont acheté une nouvelle machine, les chiffres ne sont plus les mêmes!

### Combien de temps pour produire une bouteille ?

1 seconde en moyenne pour 7 bouteilles.

160 000 litres d'eau en 1 an.



Source: équipe photos ED/ LT/ MB/ NG. Mars 2026

### Pourquoi mettre des arômes dans de l'eau ?

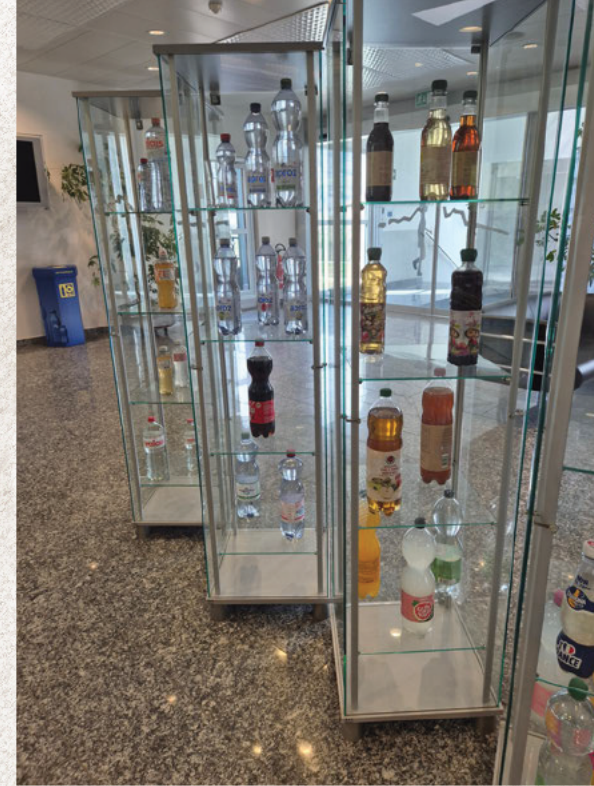
Pour changer de goût, pour faire plaisir aux gens.

### Quelle boisson demande le plus de travail ?

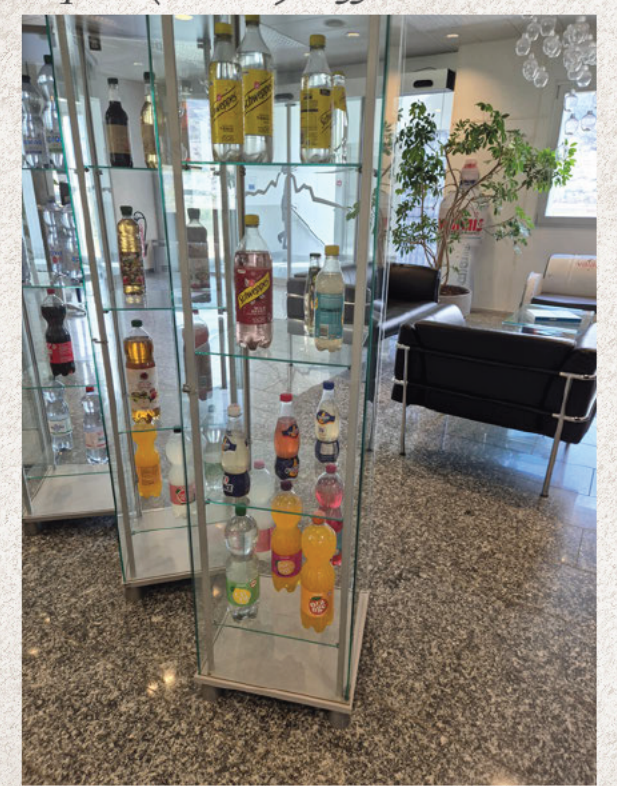
Le jus de pommes et le ginger (Apéritif Ginger Ale, limonade gazeuse aromatisé au gingembre). Plus c'est aromatisé, plus ça demande du temps. Par exemple, pour le jus de pommes, il doit être pasteurisé (chauffé) pour éviter des problèmes microbiologiques (germes, bactéries, ...). Il faut 60 minutes pour pasteuriser le jus de pommes !

### Combien de variétés d'eaux minérales avez-vous ?

Nous comptons environ 4-5 marques (sources) différentes.



Source: équipe photos LV. Mars 2026



Source: équipe photos LV. Mars 2026

C'est le plus gros embouteilleur Suisse d'eaux minérales. Ils font de :

- l'eau minérale gazeuse
- l'eau minérale légère
- l'eau minérale non gazeuse (plate)
- des jus de fruits (Schorle pomme, fruits rouges)
- des eaux aromatisées (citron, menthe-lime, sureau)

Des sirops et quelques boissons sous licences (7UP, Pepsi et Orangina).

### Quel est le plus gros succès de l'entreprise ?

L'eau minérale d'Aproz tout simplement.

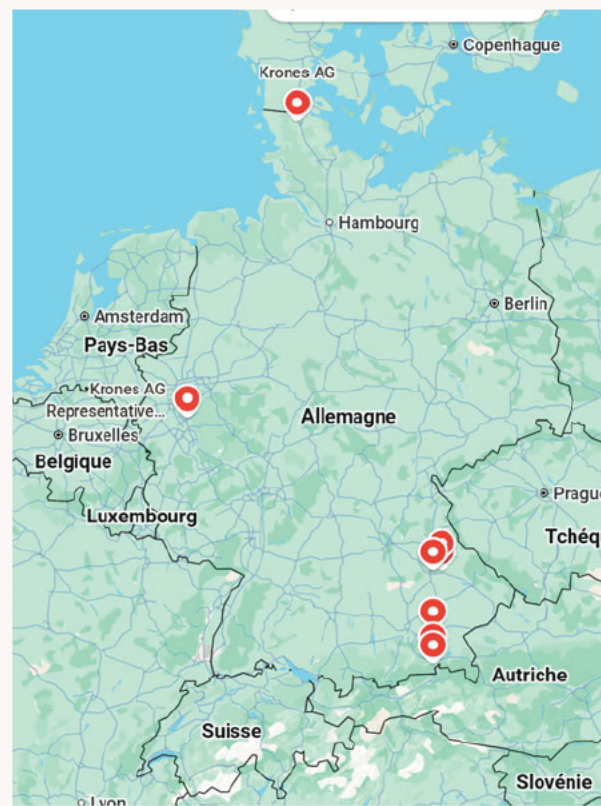
Mais les sirops ont aussi un fort succès.

AA, ADP, ARG, HH LY et PMR

*Quelques informations/questions en vrac:*

*Qui fabrique les machines de productions ?*

*Elles sont essentiellement fabriquées en Allemagne (Krones, machines de mise en bouteille).*



Source: [www.boerse.de](http://www.boerse.de)  
[18.05.26]

Source: google maps [18.05.26]

*Il y a aussi des machines qui viennent de France, dans le Havre. Ce sont les machines Sidel.*



Source:  
<https://vitrinesindustriedufutur.org/vitrine/sidel/>  
[18.05.26]



Source: google maps [18.05.26]

*Il y a machines Resilux (fabrications des bouteilles).*



Source: équipe photos  
ED/LT/MB/NG. Mars 2026

*Comment fonctionnent les machines ?*

*Tout dépend des machines, on le verra durant la visite.*

*ADP, AA, ARG, HH, LY et PMR.*

*Avez-vous des projets futurs, de nouveaux produits ?*

*Il n'y a pas de nouveaux produits en vue actuellement. Le dernier produit a été le sirop « magie des pommes » pour Noël. Quelques nouveautés au niveau de certaines étiquettes, par contre.*



Source: équipe photos LV. Mars 2026



Source: équipe photos LV. Mars 2026

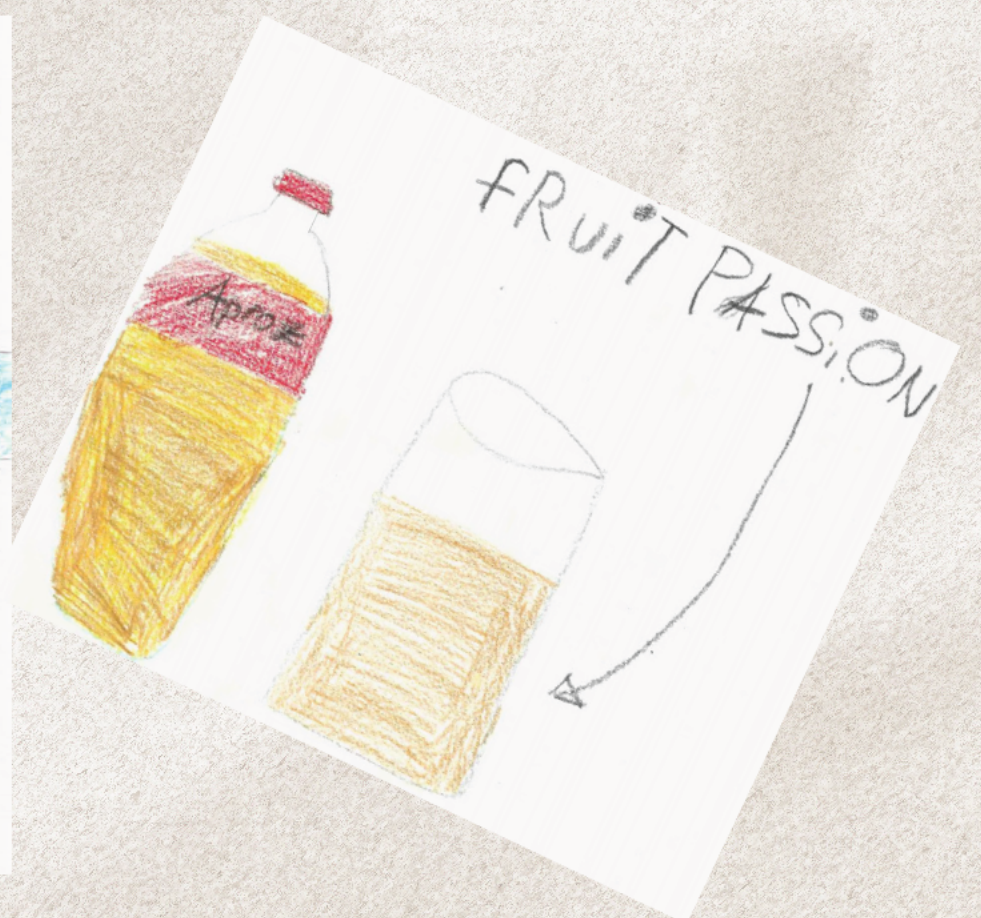
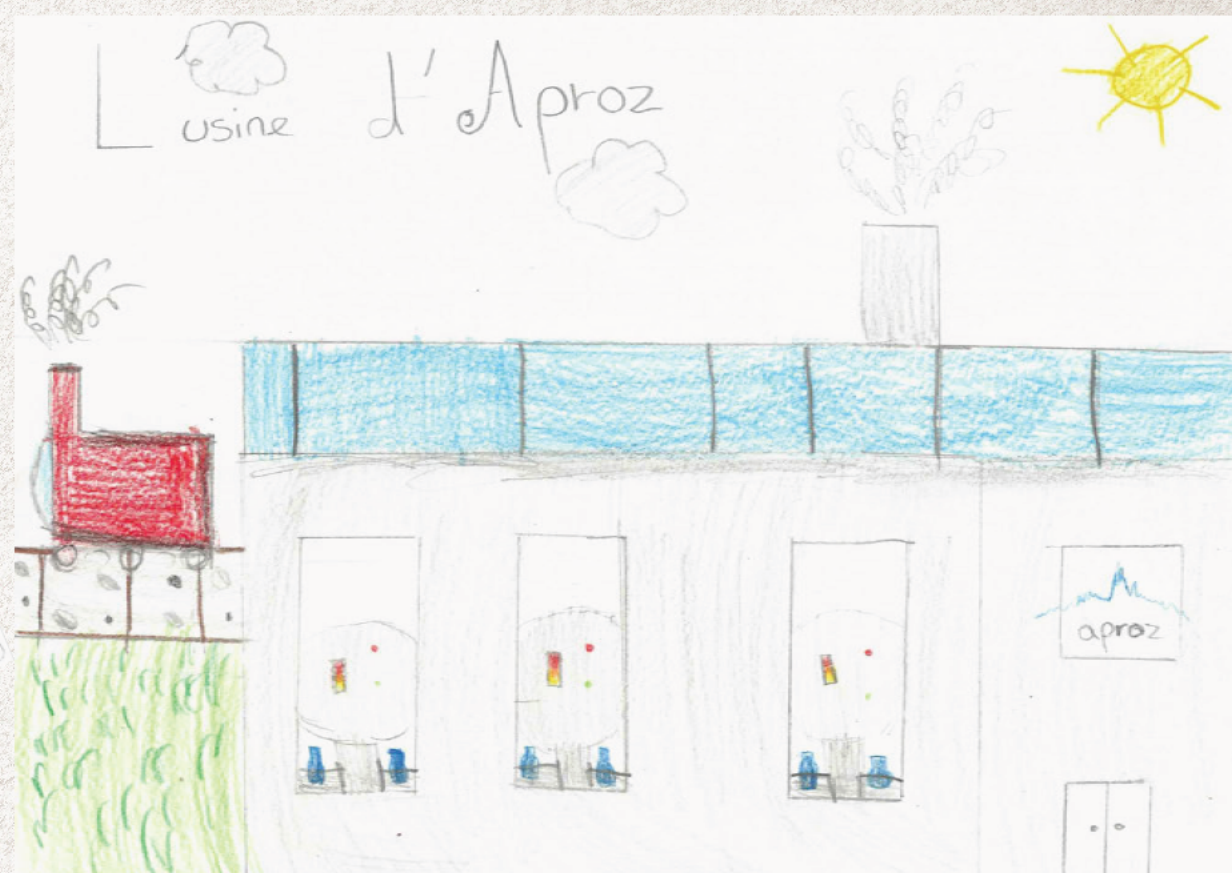
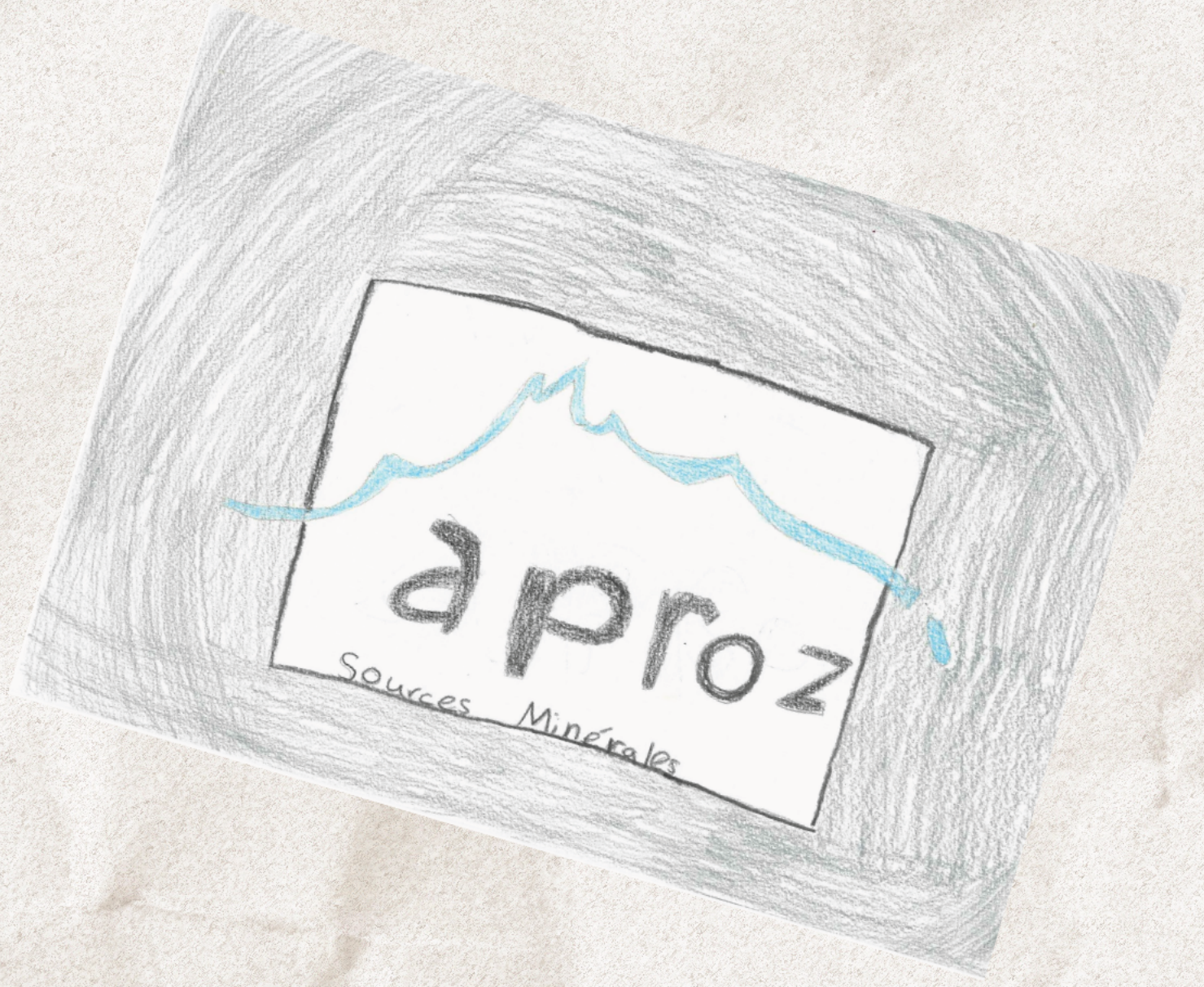
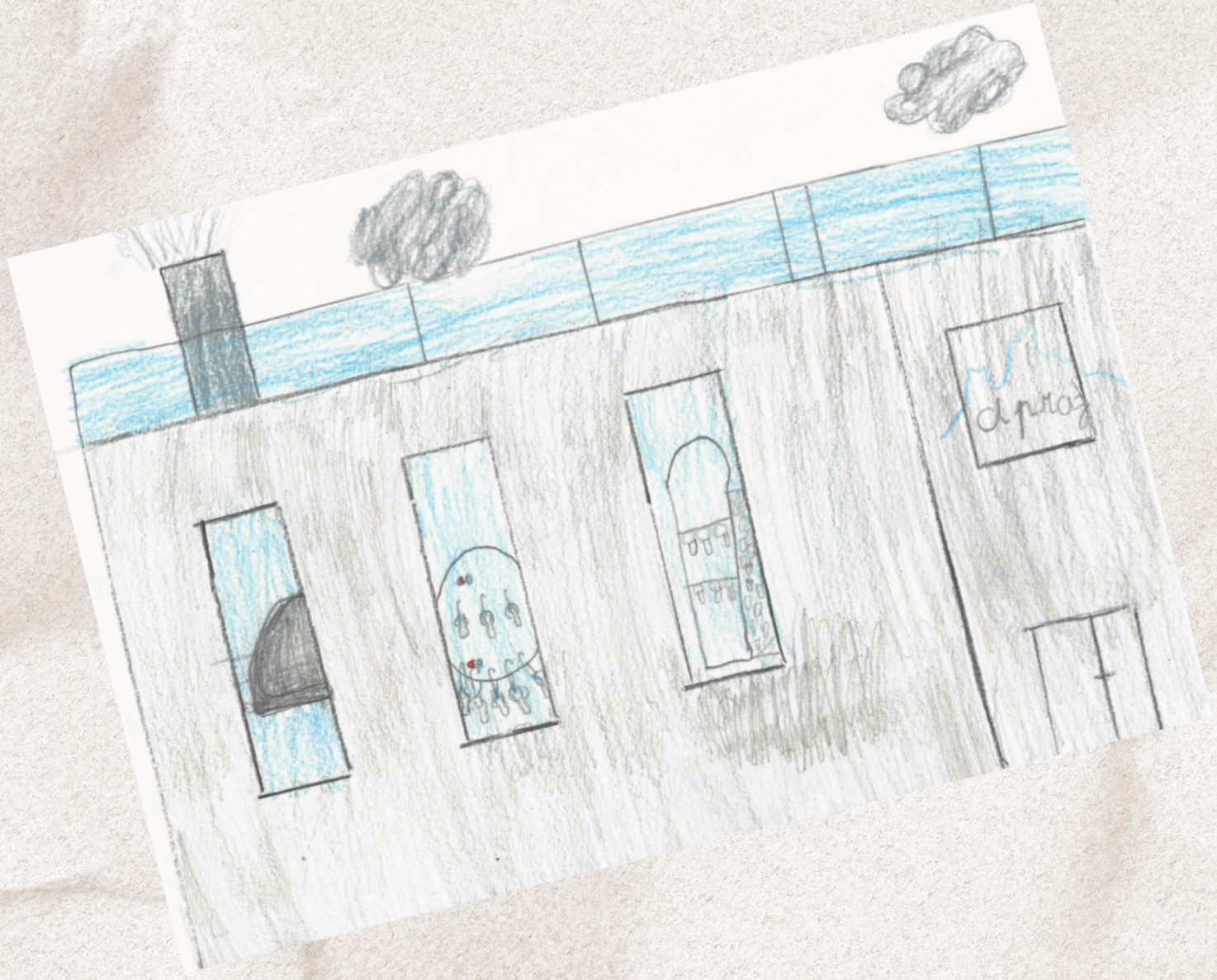
*Avez-vous un service de livraison ? Quels moyens de transports utilisez-vous pour transporter toutes les bouteilles d'eau ?*

*Ils livrent essentiellement en train et un peu en camion. Ils livrent dans toute la Suisse dans les filiales Migros.*



*IFB, BAC et AG*

\* GALERIE DE DESSINS INSPIRÉS DE LA VISITE DE \*  
L'USINE D'APROZ





## DIVERTISSEMENTS



**MOTS CACHÉS**

Aproz  
Usine

M	J	K	G	F	L	Z	X	O	W	T	P	X	B
E	N	T	R	E	P	R	I	S	E	S	P	G	O
X	S	Z	I	U	V	Y	H	Y	S	U	S	M	I
E	N	P	F	S	F	R	Q	V	A	V	I	B	S
A	C	E	Z	I	S	O	U	R	C	E	R	Y	S
U	B	P	B	N	S	Y	Z	S	Y	D	O	T	O
M	O	S	J	E	J	M	B	K	K	F	P	C	N
I	A	I	C	R	I	V	I	È	R	E	W	R	S
N	F	G	M	N	B	V	X	D	H	K	T	N	K
É	D	M	I	U	A	P	R	O	Z	K	N	H	B
R	Y	J	G	G	I	S	C	V	A	L	A	I	S
A	G	P	R	N	R	H	Ô	N	E	E	J	Q	N
L	F	F	O	Y	O	Y	K	T	T	M	I	N	K
E	A	F	S	S	B	O	U	T	E	I	L	L	E

Les mots peuvent être cachés horizontalement ou verticalement.

Aproz

Migros

Pepsi

Rhône

Sirop

Valais

boissons

bouteille

eau

entreprise

minérale

rivière

source

usine

Réponse à la page suivante

UN APRÈS-MIDI À LA DÉCOUVERTE D'UNE USINE DE LA RÉGION



# DIVERTISSEMENTS



## QUIZ

1) Combien y a-t-il d'employés?

- 169
- 163
- 167

3) Combien y a-t-il de variétés de boissons ?

- 180
- 67
- 100

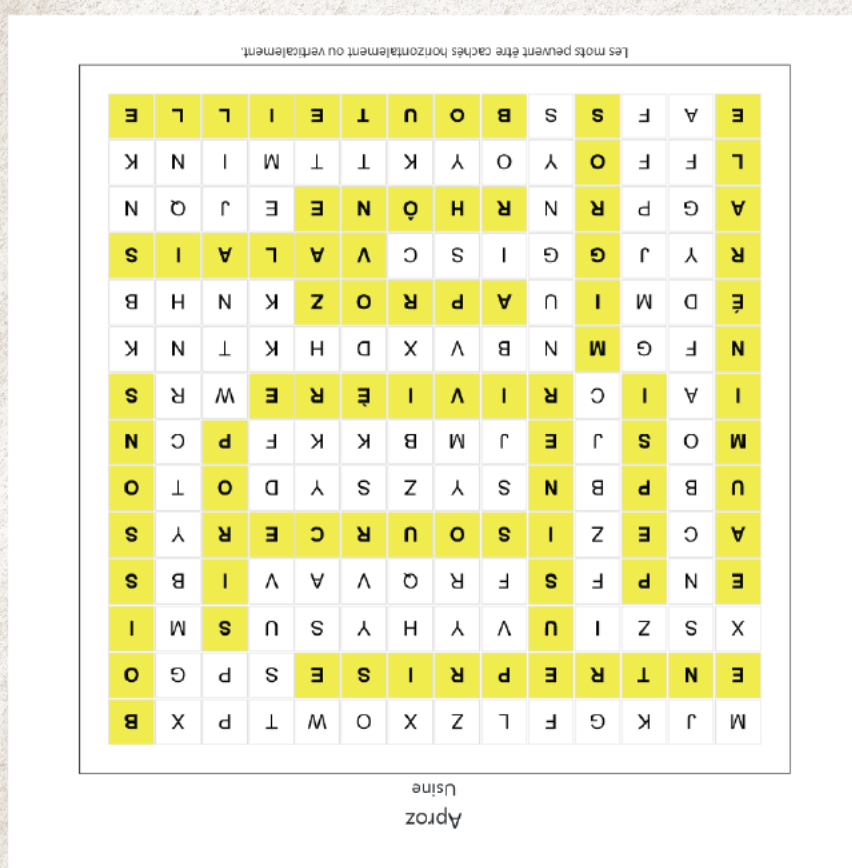
2) Combien y a-t-il de sources?

- 6-7
- 7-8
- 4-5

4) Combien y a-t-il de postes ?

- 10
- 20
- 30
- 40 ou plus

## RÉPONSES



Réponses du quiz:  
 1) 163 2) 4-5 3) 180 4) 40 ou plus.



## DIVERTISSEMENTS



# 30 mars 2026



## La météo des émotions



**C'était  
trop bien cet  
après-midi!**

## REMERCIEMENTS

Merci à l'équipe de direction d'avoir accepté ce projet.

Merci à l'inspectrice : Madame Dominique Delaloye pour avoir proposé ce projet à nos maîtresses.

Merci à Sébastien Roux et Anne-Brigitte Rocha pour l'organisation, la visite et surtout pour le super accueil au sein de l'entreprise.

Merci à Monsieur Alexandre Solliard pour les conseils et la présentation du projet.

Merci aux chauffeurs des bus de Ballestraz pour nous avoir amenés et ramenés à destination.

Merci aux maîtresses pour ce projet: Mandy, Nur et Laetitia.

UN APRÈS-MIDI À LA DÉCOUVERTE D'UNE USINE DE LA RÉGION



FIN



# Merci à nos lecteurs!

